

Comune di TROPEA
(PROVINCIA DI VIBO VALENTIA)
Piano Strutturale Comunale



Legge Regione Calabria 30 aprile 2002, n. 29 e s.m. ed.

QUADRO CONOSCITIVO

Progettisti incaricati

Componente urbanistica Ing. Sisto SCORDO (T.C.) Arch. Gabriele CRAPANZANO Ing. Massimo CRISTIANO	Componente geologica Arch. gen. Teodoro A. BATTAGLIA Arch. gen. Domenico TRAPASSO Ing. Giuseppina PROSD	Componente agronomica Arch. agron. Elvio SIRTICU
Collaboratori Ing. Stefano DE TULLO Ing. Stefano DE ROSE Ing. Stefano GAGLIARDI	Collaboratori Arch. gen. Domenico TRAPASSO Ing. Giuseppina PROSD	

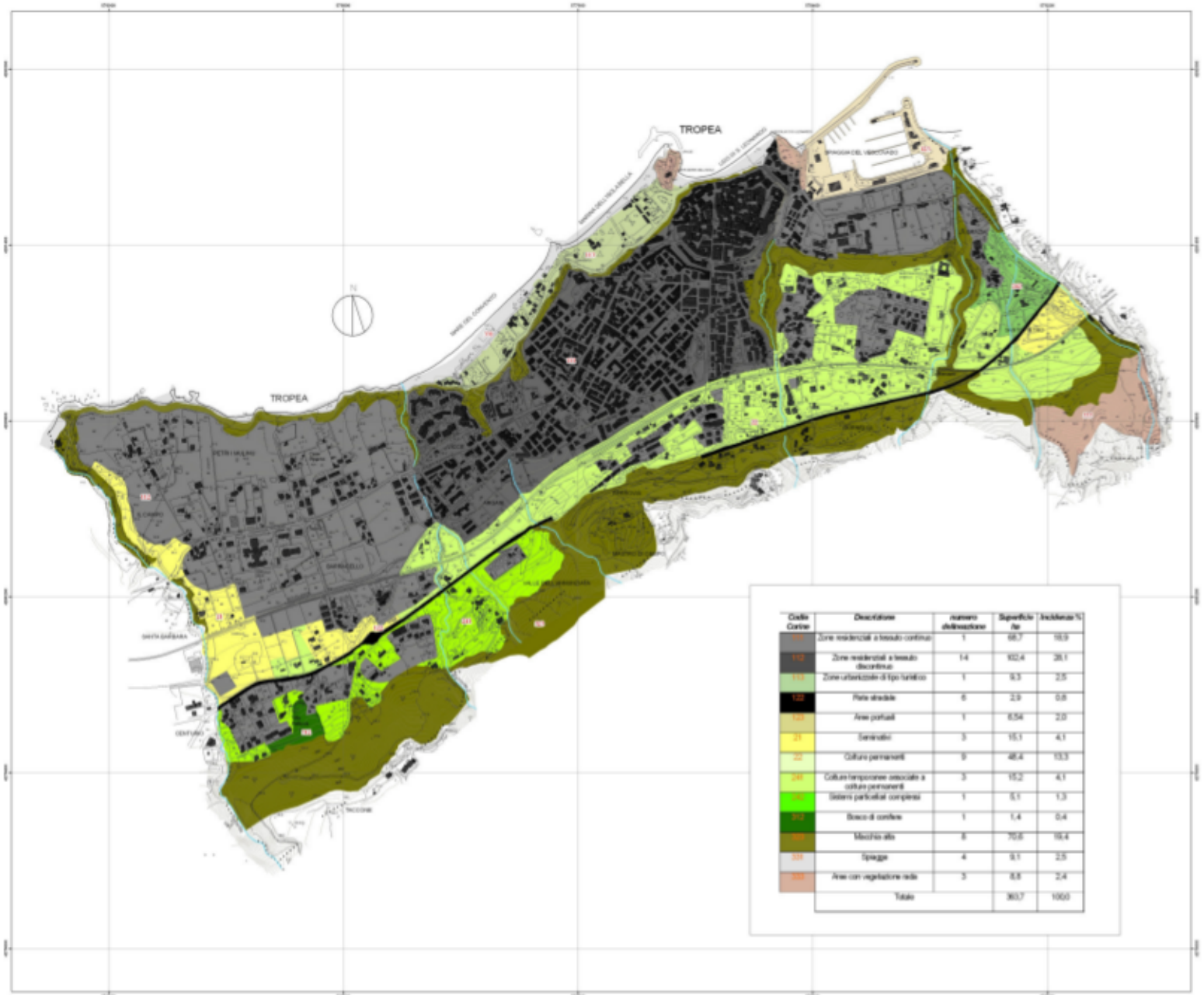
Coordinatore e Responsabile del Procedimento e Responsabile dell'Ufficio Tecnico Comunale

Ing. Sisto SCORDO
 Deliberazione di approvazione: (Arch. gen. S. VILLIOME) (Arch. gen. F. MARINO)
 C.C. n. del (Arch. gen. S. VILLIOME) (Arch. gen. F. MARINO)

Elaborato
 Tav. 1
 Scala
 1: 5000
 Data
 2013

CARTA DELL'USO DEL SUOLO

18 DIC 2013 ALLEGATO ALLA DELIBERA DI GIUNTA MUNICIPALE N. 192 DEL 20/12/2013



Classe Colori	Descrizione	numero di interventi	Superficie (mq)	Incidenza (%)
101	Zone residenziali a tessuto continuo	1	68,7	0,3
102	Zone residenziali a tessuto discontinuo	14	302,4	28,1
103	Zone urbanizzate di tipo storico	1	9,3	2,5
104	Pole strutturali	6	2,9	0,8
105	Aree portuali	1	8,54	2,0
106	Centri storici	3	18,1	4,1
107	Culture permanenti	9	48,4	13,3
108	Culture temporanee associate a culture permanenti	3	15,2	4,1
109	Sistemi particolari complessi	1	9,1	1,3
110	Spazi di confine	1	1,4	0,4
111	Medio rurali	8	70,8	16,4
112	Spazi aperti	4	9,1	2,5
113	Aree con vegetazione autoctona	3	8,8	2,4
Totale			367,7	100,0