

Comune di TROPEA
(PROVINCIA DI VIBO VALENTIA)
Piano Strutturale Comunale



Legge Regionale Calabria 20 luglio 2005, n. 28 e s.m.

QUADRO CONOSCITIVO

Progetti incaricati

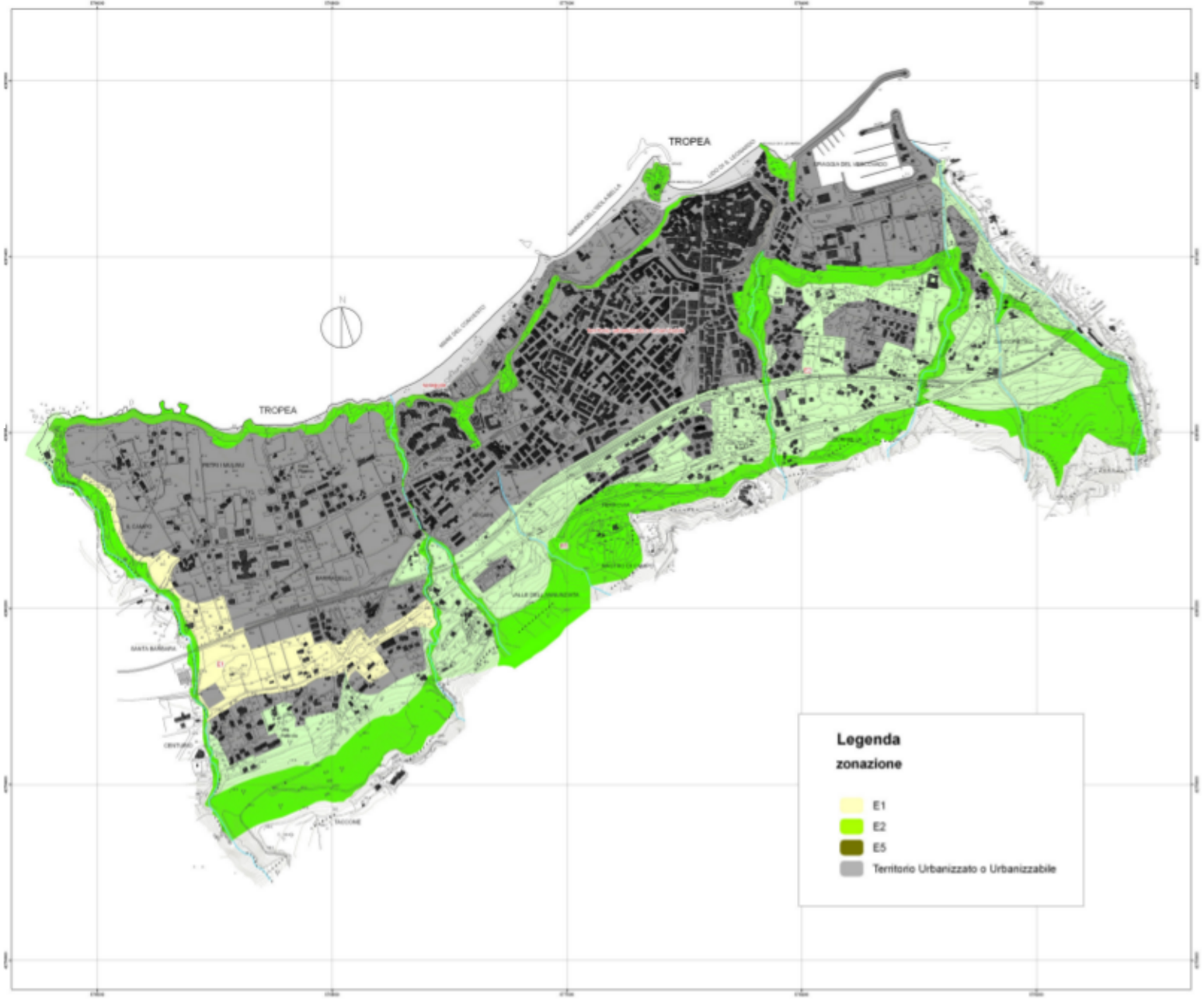
Componente urbanistica	Componente paesaggistica	Componente agraria
Ing. Rosa MONTANO (C.I.)	Arch. Paolo TROPEA (C.I.)	Arch. Elena MONTANO
Arch. Roberto MONTANO (C.I.)	Arch. Roberto MONTANO (C.I.)	
Ing. Roberto MONTANO (C.I.)	Arch. Roberto MONTANO (C.I.)	
Ing. Roberto MONTANO (C.I.)	Arch. Roberto MONTANO (C.I.)	
Ing. Roberto MONTANO (C.I.)	Arch. Roberto MONTANO (C.I.)	

Confermato in un'assemblea del Consiglio Comunale convocata dall'Ufficio Tecnico Comunale
 Il Sindaco
 Il Segretario Comunale
 Il Presidente del Consiglio Comunale

Elaborato
Tav. 3
Scala
1: 5000
Data
2013
10.09.2013

CARTA DELLA ZONAZIONE AGRICOLA

ALLEGATO ALLA DELIBERA DI GIUNTA MUNICIPALE
N. 192 DEL 20/12/2013



Legenda zonazione

- E1
- E2
- E5
- Territorio Urbanizzato o Urbanizzabile